



# **ASPETOS OPERATIVOS NA INSERÇÃO TERRITORIAL E COMÉRCIO EXTERNO**

**Brogueira Dias  
26 de junho de 2013**

1

**Porto de Viana do Castelo - Caracterização**

2

**Porto de Viana do Castelo – Objectivos**

3

**Porto de Viana do Castelo - Ordenamento**

4

**Porto de Viana do Castelo - Acessibilidades**

# CARACTERIZAÇÃO





## ASPETOS OPERATIVOS NA INSERÇÃO TERRITORIAL E COMÉRCIO EXTERNO







ÁREA DE JURISDIÇÃO





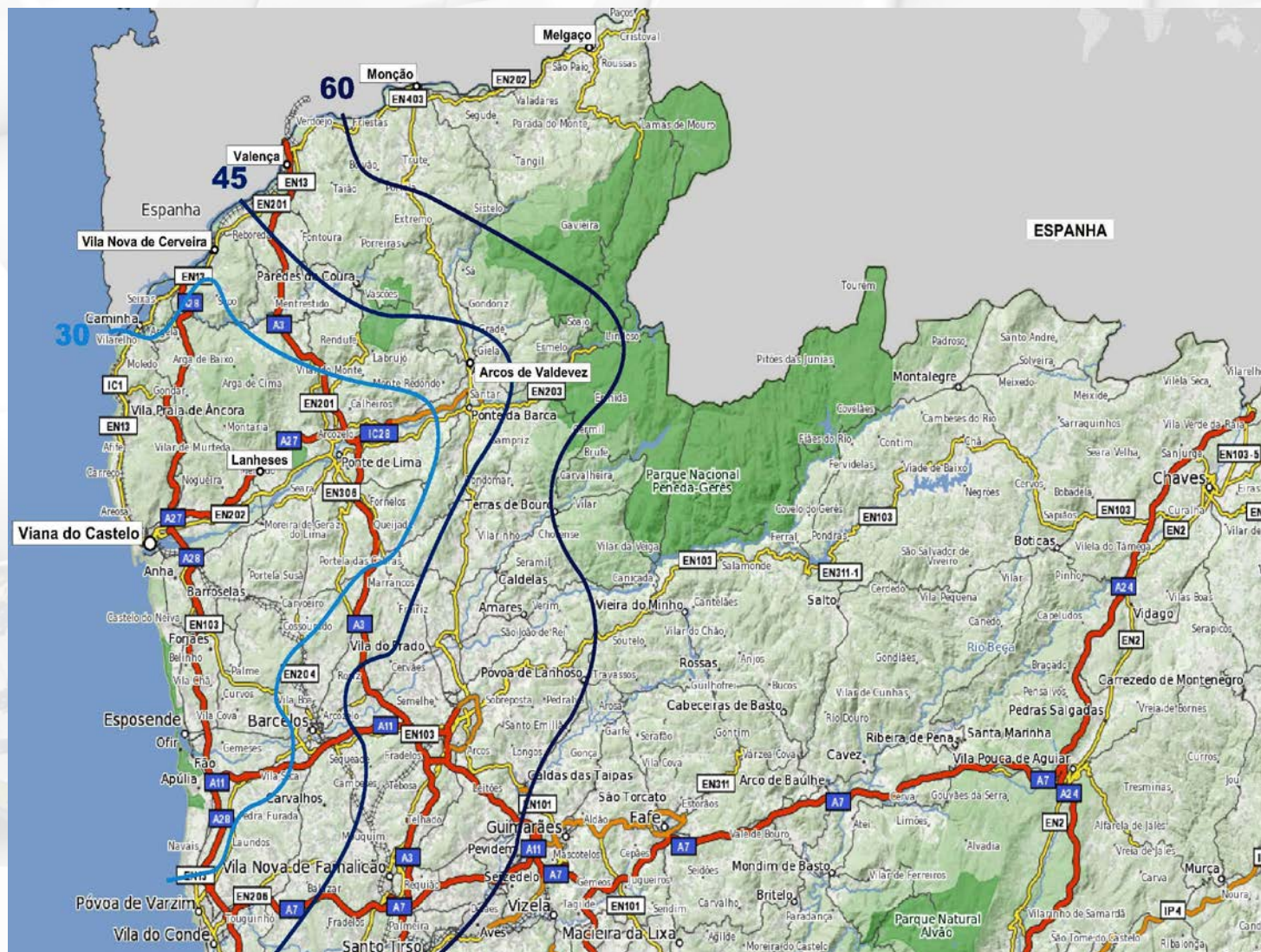


# Porto de Viana do Castelo

- Capacidade para receber mais de 900.000 toneladas de carga ao ano
- Calado até 8 metros e comprimento até 180 metros
- Granéis sólidos (cimento, caulino, fertilizantes e estilha de madeira)
- Granéis líquidos (asfalto)
- Carga geral fraccionada (madeira em toros e paletes, alumínio, papel kraft, aço, granito, etc ...)



# Porto de Viana do Castelo





Porto Industrial



Porto Pesca

Porto Recreio



Porto  
Comercial



Valências do porto de Viana do  
Castelo



# OBJECTIVOS





# Objectivos 2012 / 2013

1. Aumentar a carga, procurando atingir as 550.000 toneladas;
2. Ter uma rentabilidade positiva, com um EBITDA superior a 500.000 € e resumindo o montante de investimentos ao PIDDAC obtido para o ano;
3. Manter o calado nominal de projecto, incluindo no cais do Bugio;
4. Prosseguir a recuperação dos equipamentos de elevação;

# Objectivos 2012 / 2013

5. Concessionar o novo porto de pesca
6. Executar a concessão das marinas
7. Fortalecer a relação com a comunidade portuária;
8. Prosseguir com a boa articulação com a cidade
9. Aumentar as receitas fixas atraindo novas empresas e negócios;
10. Arranque da execução dos acessos terrestres



# Porto de Pesca



5. Concessionar o novo porto de pesca
6. Executar a concessão das marinas
7. Fortalecer a relação com a comunidade portuária;
8. Prosseguir com a boa articulação com a cidade
9. Aumentar as receitas fixas atraindo novas empresas e negócios;
10. Arranque da execução dos acessos terrestres





5. Concessionar o novo porto de pesca
6. Executar a concessão das marinas
7. Fortalecer a relação com a comunidade portuária;
8. Prosseguir com a boa articulação com a cidade
9. Aumentar as receitas fixas atraindo novas empresas e negócios;
10. Arranque da execução dos acessos terrestres



# Comunidade Portuária de Viana do Castelo

1. Contribuir para o desenvolvimento e promoção do Porto de Viana do Castelo;
2. Contribuir para a racionalização, transparência e desburocratização dos procedimentos administrativos;
3. Promover o desenvolvimento do Porto de Viana do Castelo em harmonia com a cidade, a região e as políticas sectoriais do mar;
4. Colaborar nas propostas de revisão legislativa que respeitem à actividade portuária;
5. Promover a articulação entre os diferentes meios de transporte, tendo em vista dotar de eficiência e operacionalidade o transporte intermodal.

# Comunidade Portuária de Viana do Castelo

- Câmara Municipal de Viana do Castelo
- AEVC - Associação Empresarial de Viana do Castelo
- CIM – Comunidade Intermunicipal do Minho Lima
- AIMinho - Associação Industrial do Minho
- AGEPOR - Associação dos Agentes de Navegação de Portugal
- Câmara dos Despachantes Oficiais
- CPC - Conselho Português de Carregadores
- ANTRAM – Associação Nacional de Transportes Públicos Rodoviários e de Mercadorias
- APAT - Associação Portuguesa dos Agentes Transitários
- Associação de Armadores da Marinha de Comercio
- Europa&C Logística, Lda.
- Novastiva – Operadores Portuários, Estiva e Tráfego de Viana, Lda.
- APVC - Administração do Porto de Viana do Castelo
- Instituto Politécnico de Viana do Castelo



5. Concessionar o novo porto de pesca
6. Executar a concessão das marinas
7. Fortalecer a relação com a comunidade portuária;
8. Prosseguir com a boa articulação com a cidade
9. Aumentar as receitas fixas atraindo novas empresas e negócios;
10. Arranque da execução dos acessos terrestres

# ORDENAMENTO





# Uma escala de trabalho que evoluiu

- **Viana do Castelo no contexto regional (o PROT)**
- **A cidade no contexto municipal (o PDM)**
- **A frente de rio e o centro histórico no contexto da cidade (o PUC)**
- **O planeamento de pormenor ( 3 PP)**

# Os 3 planos de pormenor





## os eixos estruturantes da intervenção

- **valorizar a proximidade da presença dos ecossistemas naturais (mar, rio, serra) e o seu cruzamento na cidade (ecossistema do homem);**
- **qualificar o centro histórico, devolvendo aos peões e estudando alternativas para a circulação e estacionamento de veículos automóveis;**
- **apostar na valorização de toda a frente ribeirinha, privilegiando o contacto com o rio e transformando-a num novo centro lúdico, cultural e administrativo da cidade.**

5. Concessionar o novo porto de pesca
6. Executar a concessão das marinas
7. Fortalecer a relação com a comunidade portuária;
8. Prosseguir com a boa articulação com a cidade
9. Aumentar as receitas fixas atraindo novas empresas e negócios;
10. Arranque da execução dos acessos terrestres

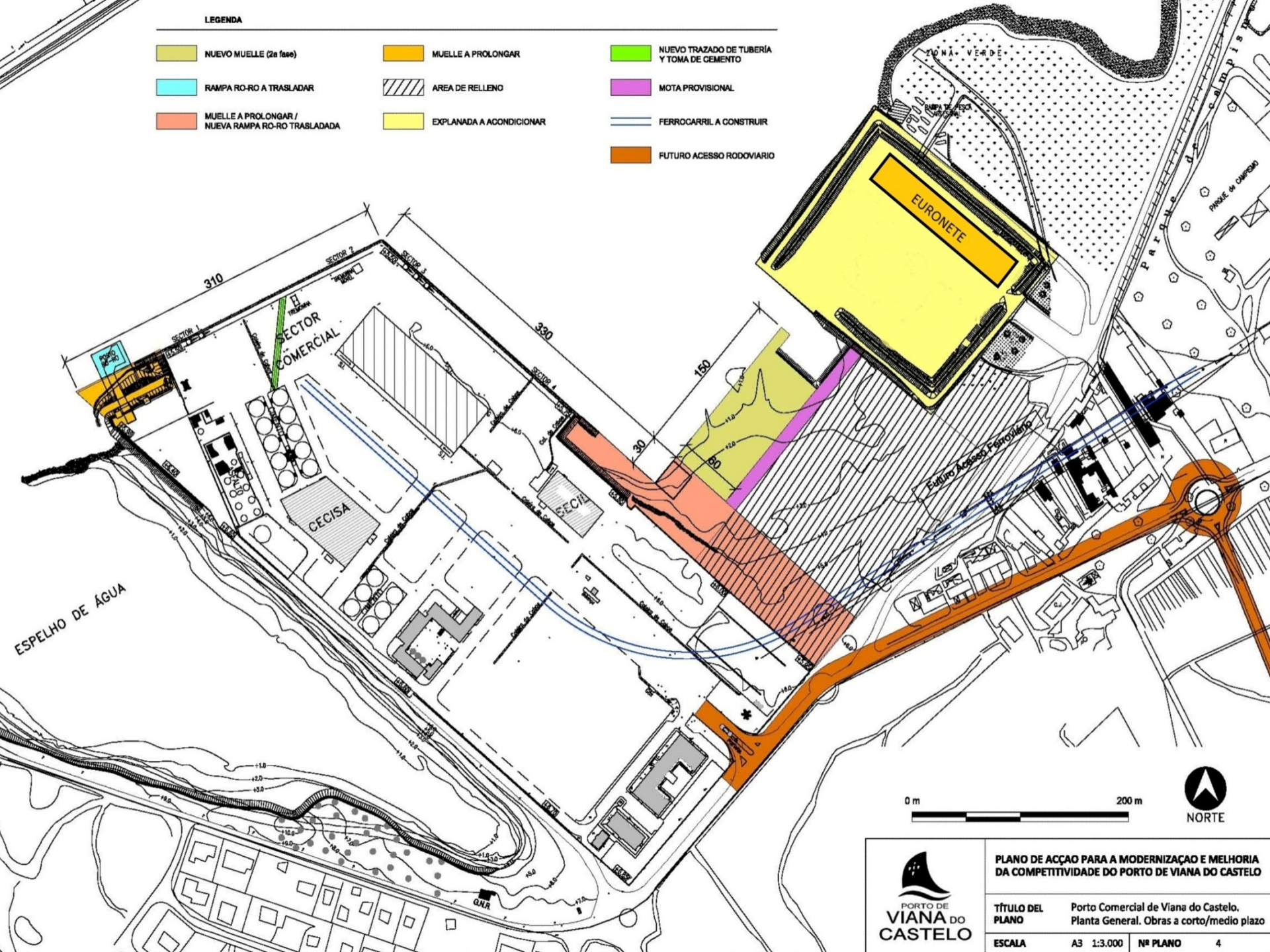


# ACESSIBILIDADES



# LEGENDA

- |                                                                                                                                     |                                                                                                            |                                                                                                                            |
|-------------------------------------------------------------------------------------------------------------------------------------|------------------------------------------------------------------------------------------------------------|----------------------------------------------------------------------------------------------------------------------------|
|  NUEVO MUELLE (2a fase)                              |  MUELLE A PROLONGAR         |  NUEVO TRAZADO DE TUBERÍA Y TOMA DE CEMENTO |
|  RAMPA RO-RO A TRASLADAR                           |  AREA DE RELLENO          |  MOTA PROVISIONAL                         |
|  MUELLE A PROLONGAR / NUEVA RAMPA RO-RO TRASLADADA |  EXPLANADA A ACONDICIONAR |  FERROCARRIL A CONSTRUIR                  |
|                                                                                                                                     |                                                                                                            |  FUTURO ACESSO RODOVIARIO                 |



0 m 200 m



PLANO DE ACÇÃO PARA A MODERNIZAÇÃO E MELHORIA DA COMPETITIVIDADE DO PORTO DE VIANA DO CASTELO

TÍTULO DEL PLANO Porto Comercial de Viana do Castelo. Planta General. Obras a corto/medio plazo

ESCALA A3 1:3.000 Nº PLANO 4



5. Concessionar o novo porto de pesca
6. Executar a concessão das marinas
7. Fortalecer a relação com a comunidade portuária;
8. Prosseguir com a boa articulação com a cidade
9. Aumentar as receitas fixas atraindo novas empresas e negócios;
- 10. Arranque da execução dos acessos terrestres**







1

## Porto de Leixões - Caracterização



2

## Porto de Leixões – Boas Práticas

3

## Porto de Leixões - Integração na Envolvente

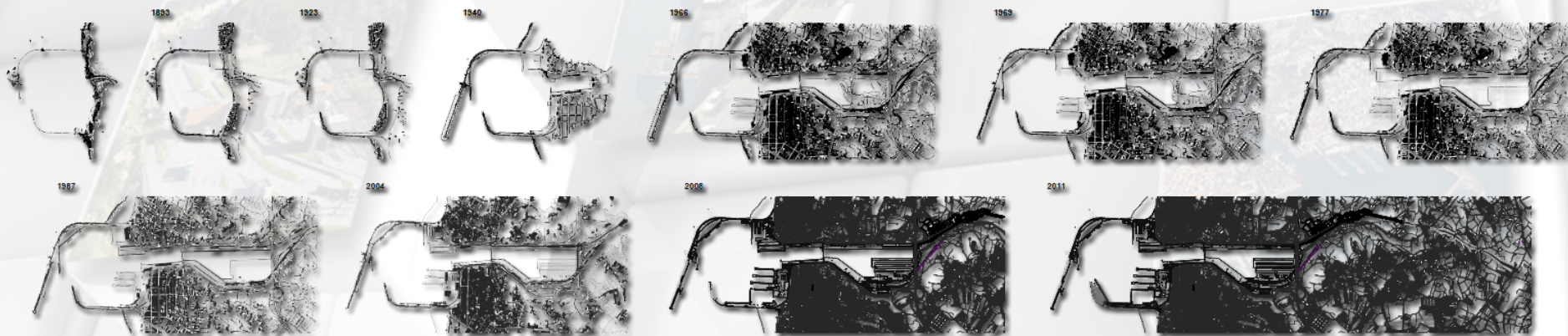


4

## Porto de Leixões – Grandes Projectos



# CARACTERIZAÇÃO





## ASPETOS OPERATIVOS NA INSERÇÃO TERRITORIAL E COMÉRCIO EXTERNO





# Porto de Leixões - 2012

- 16,6 Milhões de Toneladas
- 633 000 TEUS
- 3 000 navios / ano
- 18 Concessionários
- 59 Agentes de Navegação
- 180 países para o qual exportou no ano de 2011





## TCL – Terminal de Contentores de Leixões





## TCGL – Terminal de Carga Geral e Granéis de Leixões





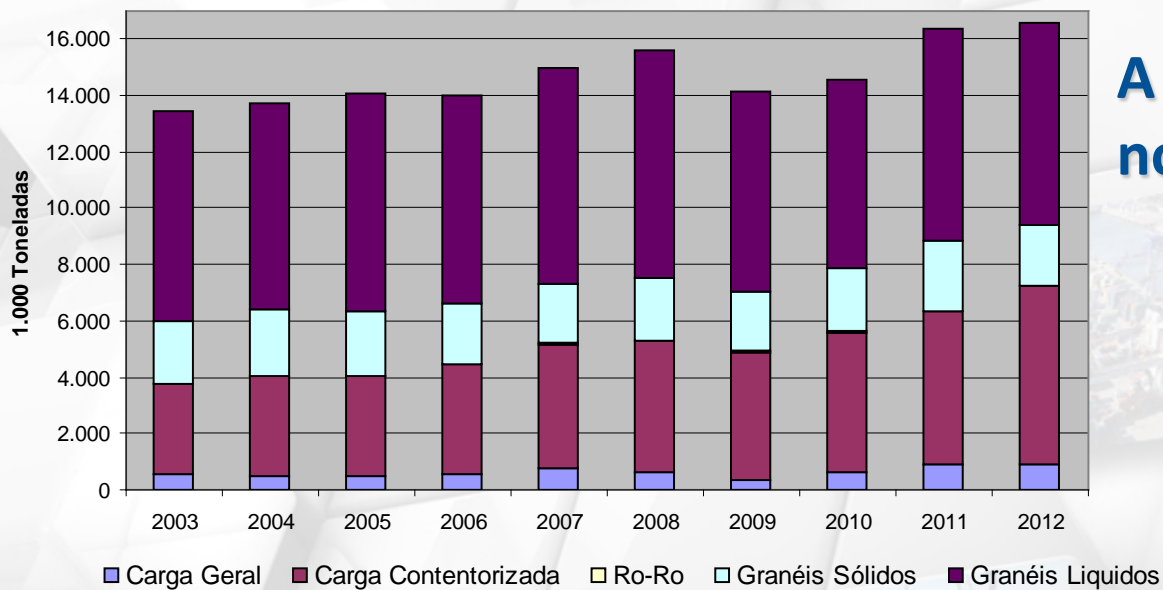




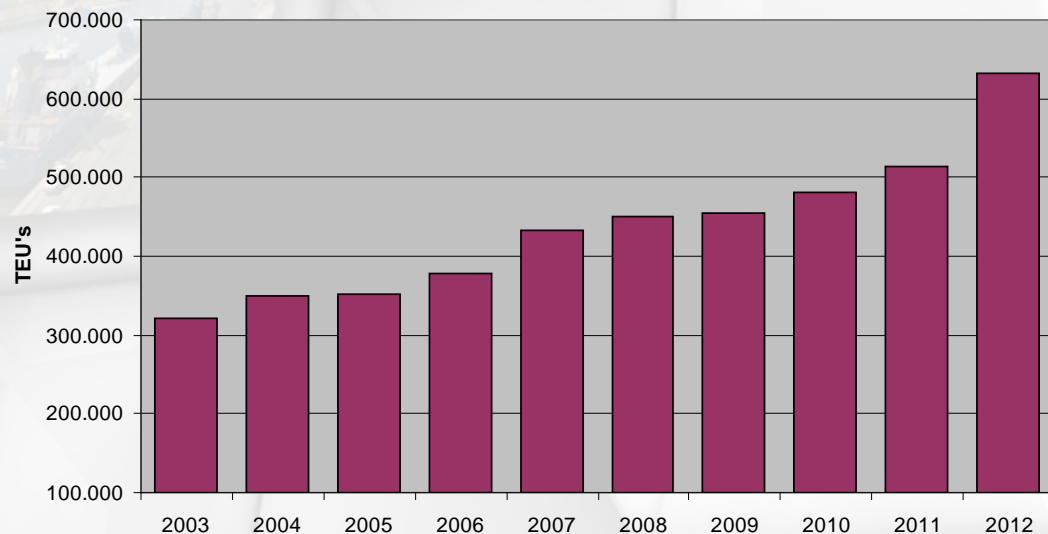
## SdL – Silos de Leixões







## A evolução dos contentores nos últimos anos



## Alguns destaques ...

### 1º quadrimestre de 2012/2013

**Movimento em Leixões cresce 7%**

**Carga Contentorizada cresce 5%**

**192.000 TEU (+6%)**

**Granéis Líquidos crescem 9%**

**Carga Geral Fraccionada cresce 30%**





## Exportações continuam a crescer: + 13%

**Carga Contentorizada (+6%);**

**Carga Geral Fracionada**

**(+24%);**

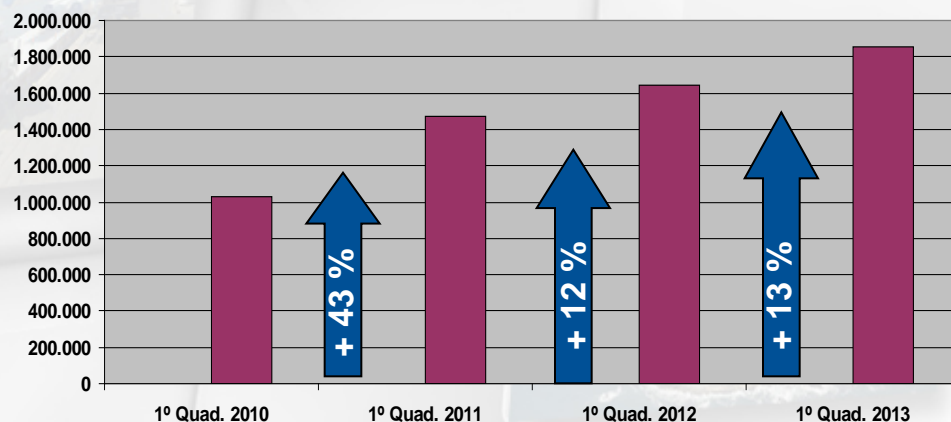
**Granéis Líquidos (+22%).**

**+10% para UE**

**+16% para fora da UE**

**+30% Continente Africano**

**+31% Extremo e Médio Oriente**



## Na Importação ...

- + 4.445% da América do Norte → 87.809 ton
- + 74% do Extremo e Médio Oriente → 59.467 ton
- + 18% de África → 1.568.501 ton
- + 16% de países fora da EU → 1.821.664 ton
- 81% da América Central e Caraíbas → 5.003 ton
- 32% da América do Sul → 110.878 ton

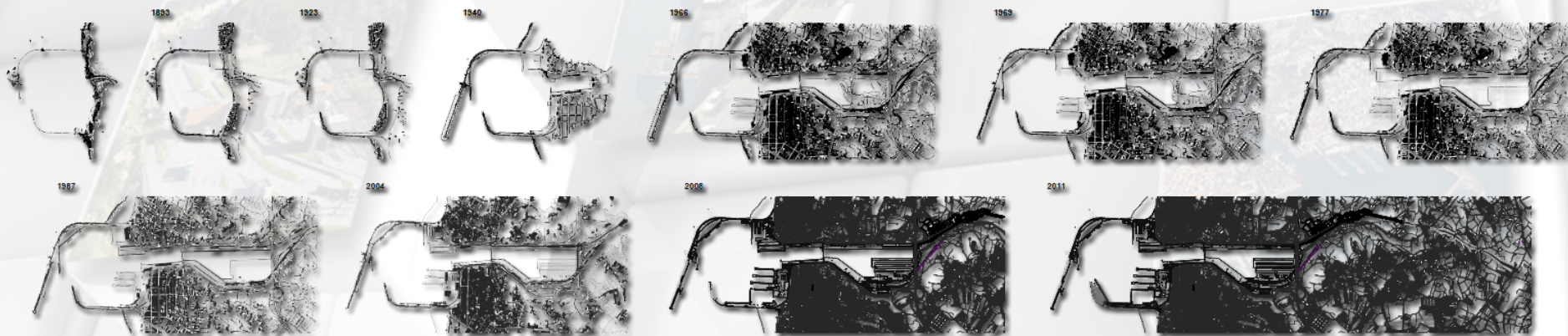




## Principais destinos exportação - 2012

ANGOLA		1.132.169
PAISES BAIXOS		870.644
REINO UNIDO		528.768
E. UNIDOS AMERICA		353.709
ARGELIA		322.448
MARROCOS		319.673
BELGICA		251.127
CABO VERDE		230.907
GIBRALTAR		125.090
ALEMANHA		113,427
GRÉCIA		99.149

# BOAS PRÁTICAS



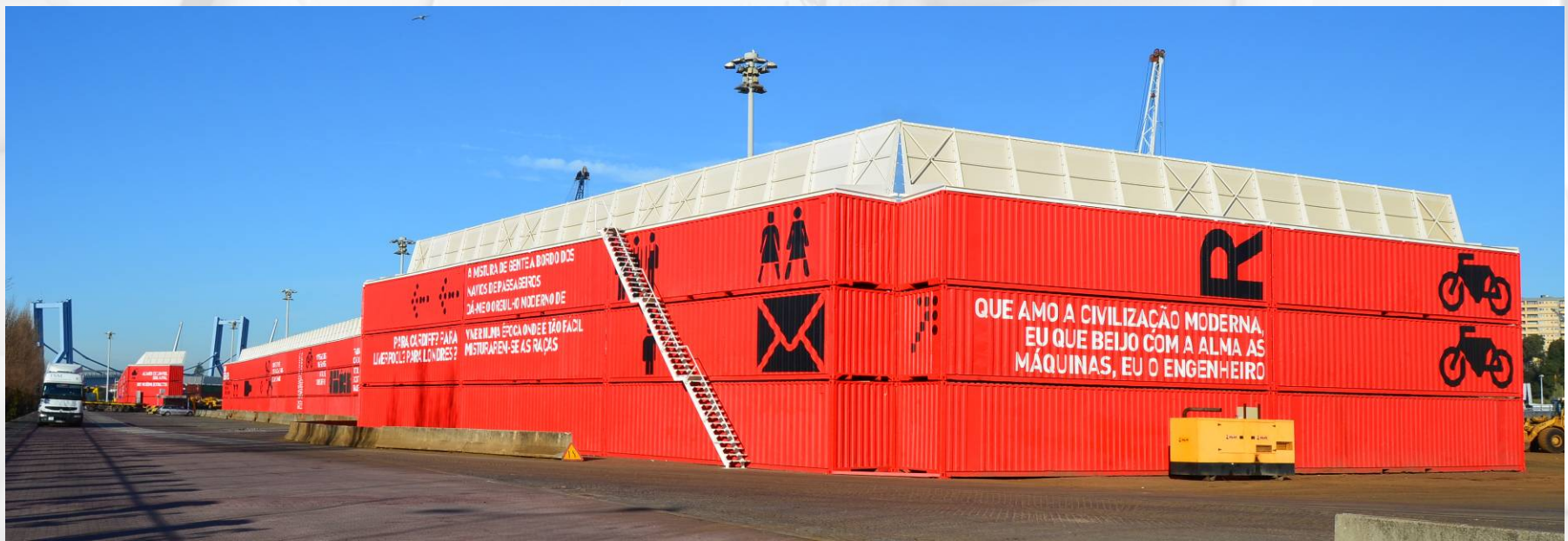


## Relatório de Sustentabilidade



# Relação Porto / Cidade

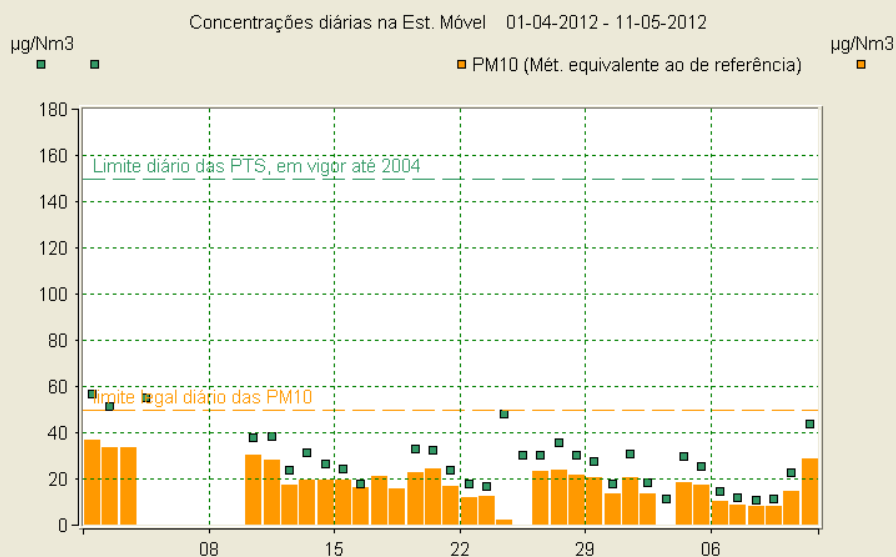
## Barreira de estilha





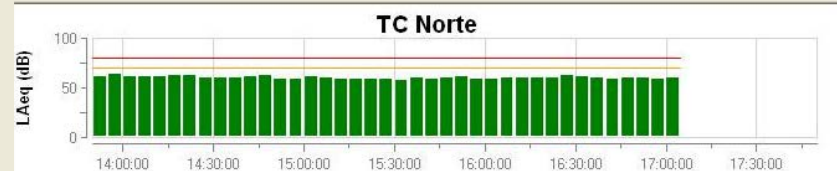
# Monitorização Ambiental

## A qualidade do ar



As datas referem-se ao dia de transmissão dos dados e não ao dia de amostragem (situação a corrigir brevemente). Assim, estas concentrações amostradas no dia anterior ao anterior ao apresentado no gráfico.

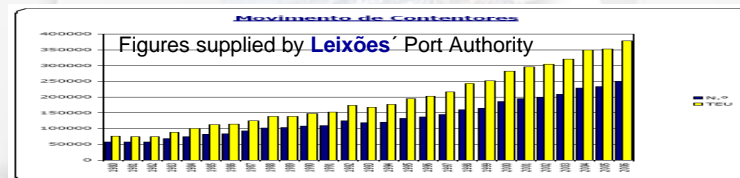
## O ruído



## NECESSIDADE DE EXPANSÃO DOS PORTOS



**impactes ambientais**



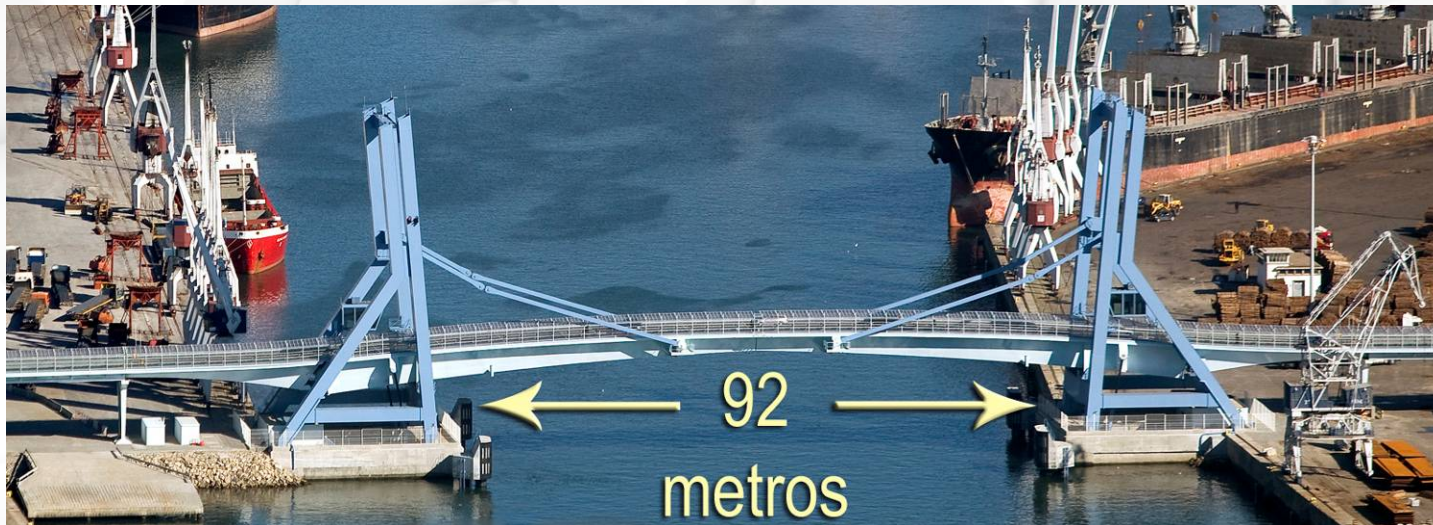
- **Aprofundamento canais**  
lowering of the canal to – 12 m (Z.H.L.)
- **Alargamento bacias rotação**  
new rotation basic measuring 430 m
- **Construção novos cais**





# Acessibilidades Marítimas

## Nova Ponte Móvel



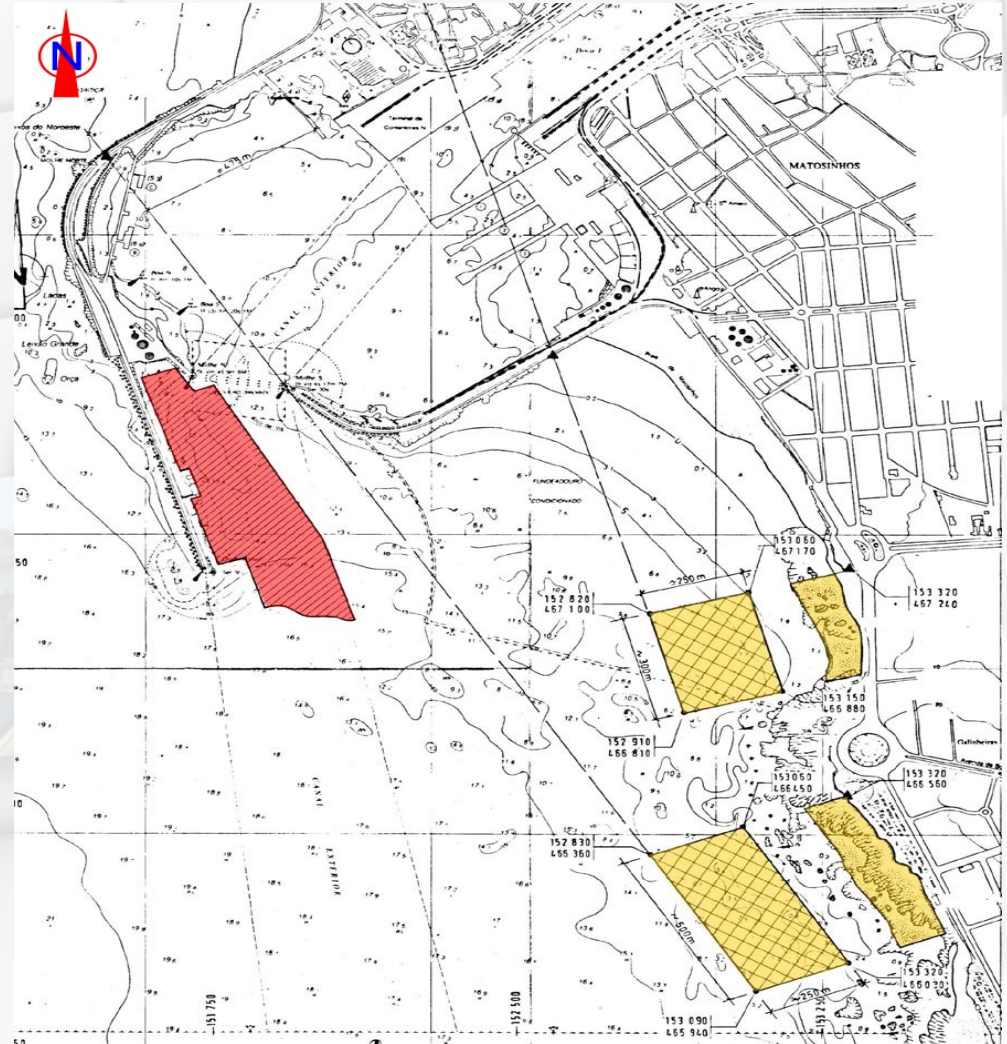
## Navios de Maior Dimensão



# Relação Porto / Cidade

## Reposição de areias nas praias

Nos últimos anos a APDL  
já depositou mais de  
3.000.000 m<sup>3</sup> de areia  
nas praias a sul do porto  
de Leixões





## Plano Estratégico de Desenvolvimento do Porto de Leixões (2004 – 2015)

---

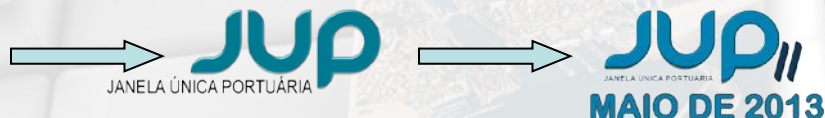
### Acção 19 – Portal do Porto de Leixões

Desenvolver um modelo de negócio baseado em ferramentas de comércio electrónico, que envolvam todos os intervenientes da actividade e que permita reduzir custos, aumentar a eficiência e disponibilizar informação on-line a todos os clientes.

#### Projecto SCOPE – Sistema da Comunidade Portuária Electrónico

Modelo organizativo integrado de gestão dos processos correlacionados com a transferência e circulação electrónica dos dados do manifesto de carga e descarga das mercadorias que passam pelo Porto de Leixões, envolvendo todos os actores da Comunidade Portuária..

#### PCOM - Plataforma Comum de Gestão Portuária



Constituição de uma plataforma comum de gestão portuária entre os portos de Leixões, Lisboa e Sines. Projecto a desenvolver em estrita ligação com o projecto SDS (Sistema Integrado dos Meios de Transporte e da Declaração Sumária) da DGAIEC/DGITA.





## Portaria Principal do Porto de Leixões

- Princípio **one-stop shop** para os motoristas que pretendem entregar ou levantar carga do porto, desmaterializando ao máximo as actividades de atendimento.
- Subsistema integrado com os processos da JUP.



### Tempos de atendimento Portaria Única

► Tempo de espera: **11m.** ► Tempo de permanência: **56 m.**



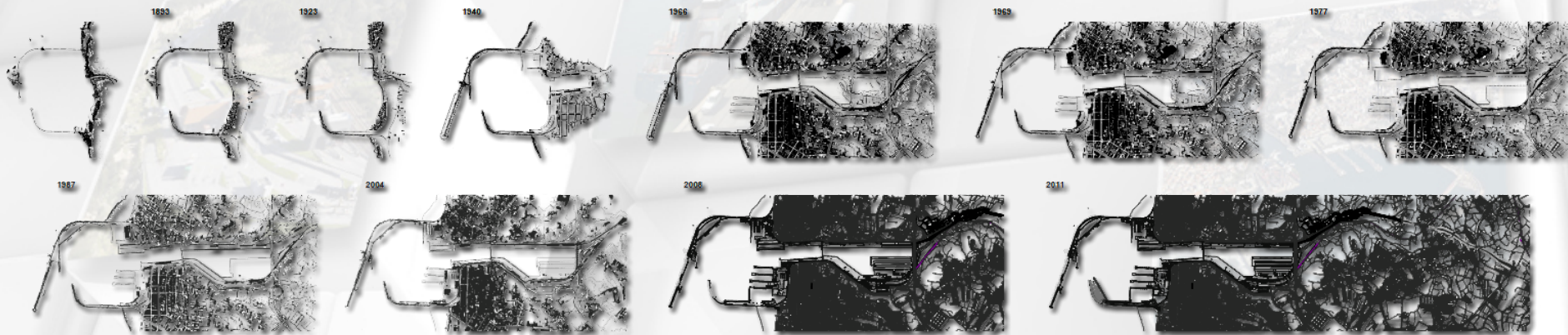
# CCN - Centro de Coordenação de Navios



- Planeamento dos postos de acostagem, manobras e serviços ao navio
- Controlos de segurança (security e safety) do espaço portuário
- Acompanhamento e controlo das operações portuárias



# INTEGRAÇÃO NA ENVOLVENTE



# Relação Porto / Cidade

## Dia do Porto de Leixões





# Relação Porto / Cidade

**Fachada da Capela Sto. Amaro**



**Apoios de praia / escola windsurf**





# Relação Porto / Cidade

## Apetrechos de pesca na Cantareira

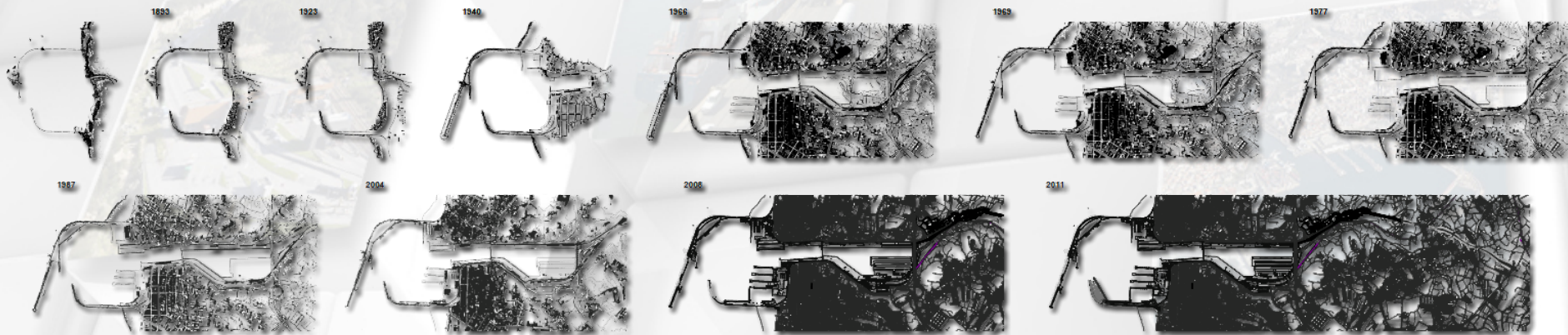


Cais de Gaia

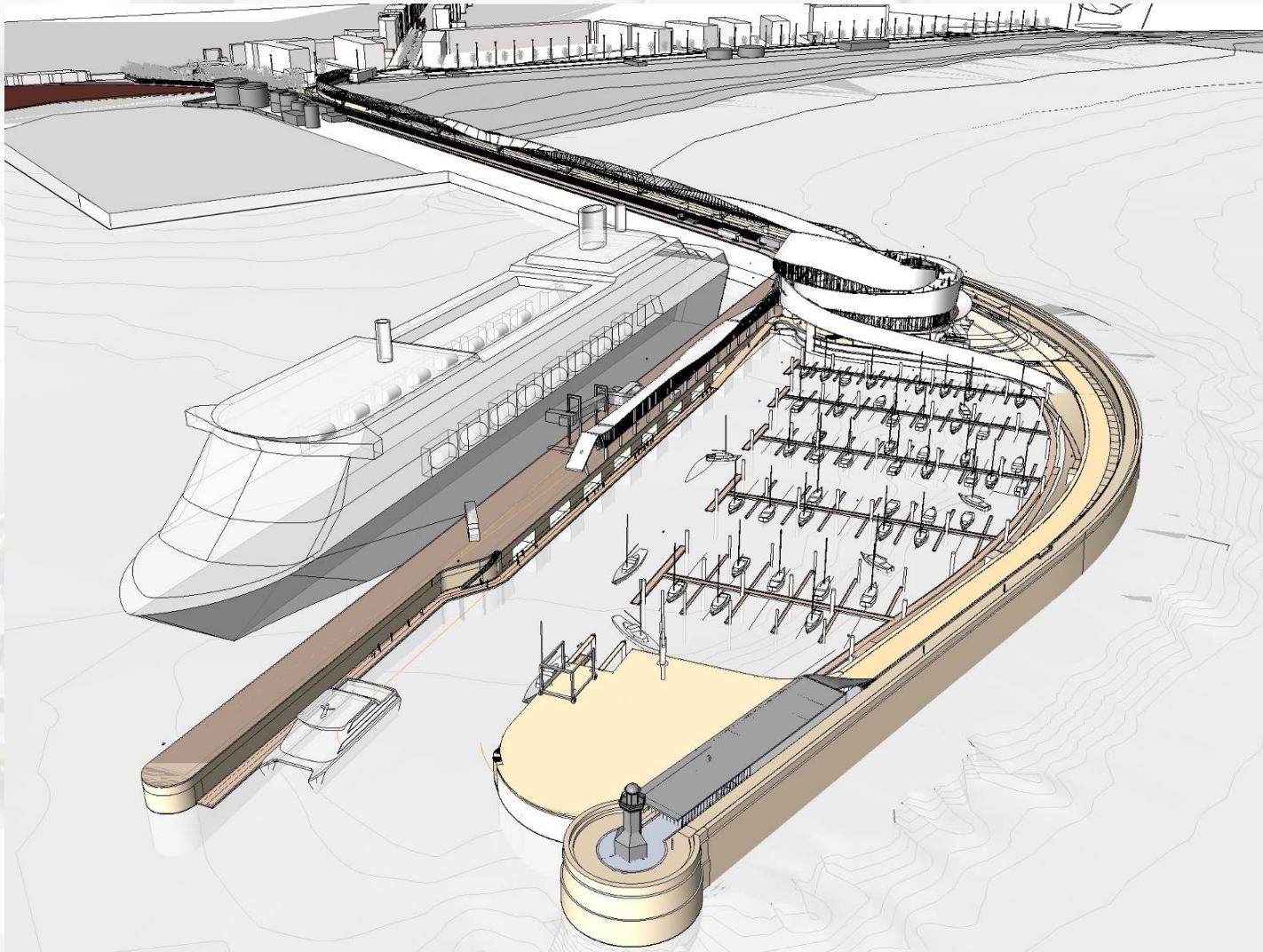




# GRANDES PROJECTOS



## Novo Terminal de Cruzeiros de Leixões





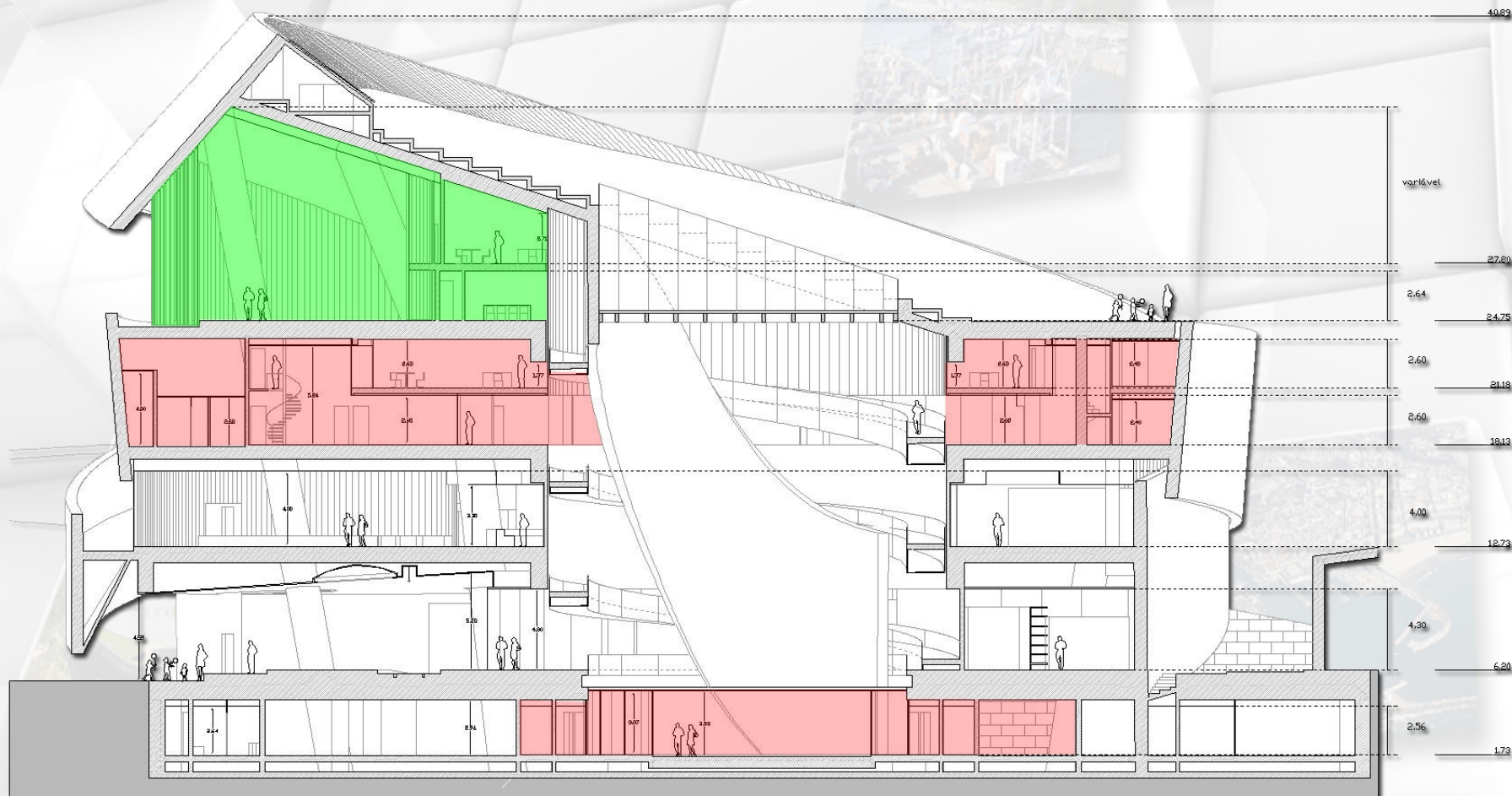
# Novo Terminal de Cruzeiros de Leixões

## Situação actual



**DIVULGAÇÃO CIENTÍFICA**

**PRODUÇÃO CIENTÍFICA**





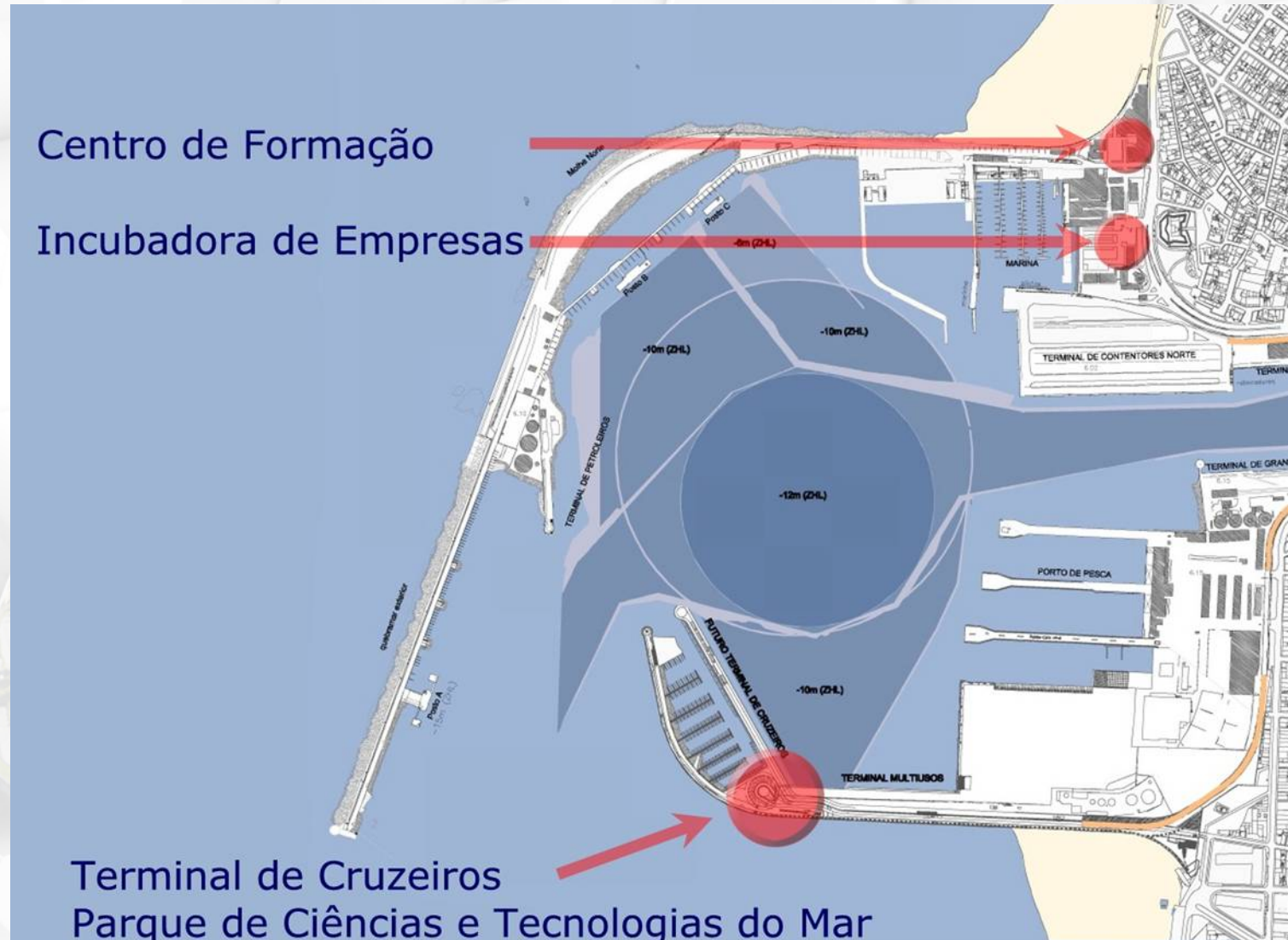
## Parque de Ciências e Tecnologias do Mar

Centro de Formação

Incubadora de Empresas

Terminal de Cruzeiros

Parque de Ciências e Tecnologias do Mar



# Parque de Ciências e Tecnologias do Mar

## Incubadora de Empresas





# Plataforma Logística Portuária de Leixões







**PORTO DE LEIXÕES  
PORTO DE VIANA DO CASTELO**

**OS SEUS PARCEIROS  
NO TRANSPORTE  
MARITIMO**

**SIGA VIAGEM CONNOSCO  
[WWW.PORTODELEIXOES.PT](http://WWW.PORTODELEIXOES.PT)  
[WWW.APVC.PT](http://WWW.APVC.PT)**